

# VERANSTALTUNGSKALENDER

## November 2022



ERLENHOF  
SENIORENRESIDENZ

**Seniorenresidenz Erlenhof GmbH & Co. KG**  
Erlenweg 3a-3d, 79115 Freiburg  
Telefonzentrale/Rezeption: 0761 – 4503 – 0

**Dienstag, 1. November 2022**  
**Allerheiligen**

10.00 Uhr

**Tipp des Tages:**

Katholischer Gottesdienst zu  
Allerheiligen  
aus der Herz-Jesu-Kirche in  
München

Übertragung im ARD  
Fernsehen

15.00 – 16.00 Uhr



**Treffpunkt Café**  
**Singen mit Klavierbegleitung**  
**mit Frau Kramer und Frau**  
**Schweickhardt für**  
**Bewohner\*innen des Betreuten**  
**Wohnens**

**Im Café**

15.30 – 16.30 Uhr

Spielenachmittag  
mit Frau Gruneberg

Jelängerjeliieber



**Mittwoch, 2. November 2022**  
**Allerseelen**

ab 18.00 Uhr

Spiel und Spaß  
am Abend

Wohnbereich 1



**Donnerstag, 3. November 2022**

14.45 – 16.00 Uhr

Kreative Stunde  
mit Frau Kramer  
mit Mandalas zur Ruhe kommen  
und andere Aktivitäten nach  
Absprache

Speisesaal

15.30 – 16.30 Uhr

Spiel und Spaß  
mit Frau Gruneberg

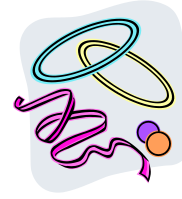
Wohnbereich 1



**Freitag, 4. November 2022**

10.30 – 11.15 Uhr

Bewegungsangebot:  
Sturzprophylaxe, Gymnastik  
für Bewohner\*innen der Pflege  
mit Frau Hilfert



Turmsaal



**Samstag, 5. November 2022**

Am Wochenende  
nach Absprache

Eine Runde drehn, spazieren  
gehen mit Frau Gruneberg

Pflege /Wohnbereiche



**Sonntag, 6. November 2022**



**Montag, 7. November 2022**



**Motto der Woche:**  
**Wir trainieren unseren Tastsinn:**  
**Fühlsäckchen-**  
**Was könnte wohl darin**  
**versteckt sein?**

**Pflege/  
Wohnbereiche**



**Dienstag, 8. November 2022**

Gruppe 1:

10.00 – 10.30 Uhr

Gruppe 2:

10.45 – 11.15 Uhr

15.30 – 16.30 Uhr

Senioren-gymnastik  
mit Frau Klausmann

Turmsaal

Spielenachmittag  
mit Frau Gruneberg

Jelängerjelierer



**Mittwoch, 9. November 2022**

9.00 Uhr

**Geburts-tagsfrühstück**  
**für Bewohnerinnen des Betreuten**  
**Wohnens, die im September und**  
**Oktober Geburtstag hatten.**

**Blauer Salon**

**Mittwoch, 9. November 2022**

ab 18.00 Uhr

Spiel und Spaß  
am Abend

Wohnbereich 1



**Donnerstag, 10. November 2022**

ab 18.00 Uhr

Abendgruppe und Einzelbetreuung  
mit Herrn Bates

Wohnbereich 2

15.30 – 16.30 Uhr

Spiel und Spaß  
mit Frau Gruneberg

Wohnbereich 1

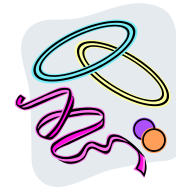


**Freitag, 11. November 2022**

**Martinstag**

10.30 – 11.15 Uhr

Bewegungsangebot:  
Sturzprophylaxe, Gymnastik  
für Bewohner\*innen der Pflege  
mit Frau Hilfert



Turmsaal

14.45 – 16.00 Uhr

Kreative Stunde  
mit Frau Kramer  
mit Mandalas zur Ruhe kommen  
und andere Aktivitäten nach  
Absprache

Speisesaal

ab 15.00 Uhr

Wir sprechen über das Thema:  
Teilen, lösen Rätsel zum  
Martinstag,  
und machen es uns gemütlich.

Pflege/  
Wohnbereiche



**Samstag, 12. November 2022**

ab 15.00 Uhr

Wir backen einen leckeren Kuchen  
für den Sonntagskaffee

WG Vergissmeinnicht



**Sonntag, 13. November 2022**  
**Volkstrauertag**

ab 15.00 Uhr

Gemütliches Beisammensein bei  
Kaffee und Kuchen

Pflege/  
Wohnbereiche



**Montag, 14. November 2022**

**Motto der Woche:**  
**Bewegungsspiele mit dem Ball**

**Pflege/  
Wohnbereiche**



**Dienstag, 15. November 2022**

Gruppe 1:  
10.00 – 10.30 Uhr  
Gruppe 2:  
10.45 – 11.15 Uhr

Seniorengymnastik  
mit Frau Klausmann

Turmsaal

**15.00 – 16.00 Uhr**

**Treffpunkt Café**  
**Singen mit Klavierbegleitung**  
**mit Frau Kramer und Frau**  
**Schweickhardt für**  
**Bewohner\*innen des Betreuten**  
**Wohnens**



**Im Café**

15.30 – 16.30 Uhr

Spielenachmittag  
mit Frau Gruneberg

Jelängerjelierer



**Mittwoch, 16. November 2022**

ab 15.00 Uhr

Waffeln backen  
mit Frau Jonietz

Wohnbereich 1



ab 18.00 Uhr

Spiel und Spaß  
am Abend

Wohnbereich 1




## Donnerstag, 17. November 2022

ab 15.00 Uhr	Waffeln backen mit Herrn Bates	Wohnbereich 1
15.30 – 16.30 Uhr	Spiel und Spaß mit Frau Gruneberg	Wohnbereich 1
ab 18.00 Uhr	Abendgruppe und Einzelbetreuung mit Herr Bates	Wohnbereich 2



## Freitag, 18. November 2022

10.30 – 11.15 Uhr	Bewegungsangebot: Sturzprophylaxe, Gymnastik für Bewohner*innen der Pflege mit Frau Hilfert	 Turmsaal
14.45 – 16.00 Uhr	Kreative Stunde mit Frau Kramer mit Mandalas zur Ruhe kommen und andere Aktivitäten nach Absprache	Speisesaal



## Samstag, 19. November 2022

ab 15.30 Uhr	Eine Runde drehn, spazieren gehen mit Frau Gruneberg	Pflegewohnbereiche am Wochenende nach Absprache
--------------	---	---



## Sonntag, 20. November 2022 *Totensonntag*



**Montag, 21. November 2022**

10.00 Uhr

**Evangelischer Gottesdienst  
mit Pfarrer Gutwein**



**Turmsaal**



**Motto der Woche:**

**Wir schmücken die Wohnbereiche  
weihnachtlich und backen die  
ersten Plätzchen**

Pflege/  
Wohnbereiche



**Dienstag, 22. November 2022**

Gruppe 1: 10.00 Uhr  
Gruppe 2: 10.45 Uhr

Seniorengymnastik  
mit Frau Klausmann



**Turmsaal**

15.00 – 16.00 Uhr

**Treffpunkt Café  
Singen mit Klavierbegleitung  
mit Frau Kramer und Frau  
Schweickhardt für  
Bewohner\*innen des Betreuten  
Wohnens**

**im Café**

15.30 – 16.30 Uhr

Spielenachmittag  
mit Frau Gruneberg

Jelängerjelierer



**Mittwoch, 23. November 2022**

ab 18.00 Uhr

Spiel und Spaß  
am Abend

Wohnbereich 1



**Donnerstag, 24. November 2022**

ab 18.00 Uhr

Abendgruppe und Einzelbetreuung  
mit Herr Bates

Wohnbereich 2

## Donnerstag, 24. November 2022

5.30 – 16.30 Uhr

Spiel und Spaß  
mit Frau Gruneberg

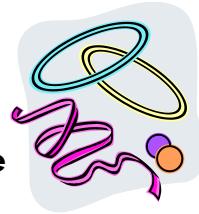
Wohnbereich 1



## Freitag, 25. November 2022

10.30 – 11.15 Uhr

**Bewegungsangebot:  
Sturzprophylaxe, Gymnastik  
für Bewohner\*innen der Pflege  
mit Frau Hilfert**



**Turmsaal**

14.45 – 16.00 Uhr

Kreative Stunde  
mit Frau Kramer  
mit Mandalas zur Ruhe kommen und  
andere Aktivitäten nach Absprache

Speisesaal



## Samstag, 26. November 2022

Am Wochenende  
nach Absprache

Eine Runde drehn, spazieren gehen  
mit Frau Gruneberg

Pflege/  
Wohnbereiche

17.45 Uhr

Stammtisch am Vorabend des ersten  
Advent in der WG an der  
Feuerwache

WG an der  
Feuerwache



## Sonntag, 27. November 2022 1. Advent

16.00 Uhr

*Herzliche Einladung zum  
Adventskonzert  
Frauke Horn präsentiert Ihnen  
stimmungsvolle Musik zur  
Weihnachtszeit  
auf Ihrer Harfe*

**Speisesaal**





**Montag, 28. November 2022**

**Motto der Woche:**



**Biografiearbeit:  
Sparsamkeit- eine alte Tugend,  
heute wichtiger denn je?  
Wie war das früher?  
Erzählen Sie uns davon!**

**Pflege/  
Wohnbereiche**



**Dienstag, 29. November 2022**

Gruppe 1:  
10.00 – 10.30 Uhr  
Gruppe 2:  
10.45 – 11.15 Uhr

Senioren-gymnastik  
mit Frau Klausmann

Turmsaal

**15.00 – 16.00 Uhr**

**Treffpunkt Café  
Singen mit Klavierbegleitung  
mit Frau Kramer und Frau  
Schweickhardt für  
Bewohner\*innen des Betreuten  
Wohnens**

**Im Café**

15.30 – 16.30 Uhr

Spielenachmittag  
mit Frau Gruneberg

Jelängerjelierber



**Mittwoch, 30. November 2022**

**17.30 Uhr**

**Bewohnerstammtisch  
für Bewohner\*innen  
des Betreuten Wohnens**

**Speisesaal  
Anmeldung an der  
Rezeption ist  
erforderlich.**

